



**AFTER SALES**

**PACKAGE**

MOBIL

**SIEBEN**

TRANSPORTBETON

FÖRDERN BRECHEN

**BETONMISCHANLAGEN**

WERKSBETON

TRANSPORTBETON MOBIL

FÖRDERN MOBIL SIEBEN BRECHEN STATIONÄR

**AUFBEREITUNGSANLAGEN** NASSAUFBEREITEN

NASSAUFBEREITEN

**POWER PACKAGE**

FÖRDERN  
BRECHEN  
MOBIL  
FÖRDERN  
BRECHEN

**FÖRDERN**

RECHEN WERKSBETON

NASSAUFBEREITEN BRECHEN

AUFBEREITUNGSANLAGEN

# 02

## POWER-PAKET MADE IN AUSTRIA

---

Weltweit tätig und der europäischen Qualität verpflichtet – das sind SBM und MFL. Das technische Know-how und die 120-jährige Erfahrung beider Marken sorgen für Synergien, die wir für optimale Kundenlösungen nutzen.

Unser Portfolio umfasst die Herstellung von Anlagen für die Rohstoff- und Recyclingindustrie und Betonmischanlagen für Transport- und Werksbeton.



## ALLES – UND NOCH MEHR

---



Eine partnerschaftliche Zusammenarbeit mit unseren Kunden ist Garant für den Erfolg. In allen Phasen des Projektes stehen Ihnen unsere Experten als Berater und Umsetzer zur Seite – für wirtschaftliche und zukunftsorientierte Lösungen.

### Projektphasen

- Beratung
- Projektierung
- Planung
- Einreichung, Genehmigung
- Fertigung, Lieferung
- Montage, Inbetriebnahme
- Training
- After Sales Service

# 04

## AUS EINER HAND

---

Die Spezialisten von SBM planen, konstruieren und fertigen Maschinen und Anlagen für die Aufbereitungstechnik und Betonmischanlagen für Transport- und Werksbeton. Jede Anlage wird so ausgelegt, dass sie optimal den jeweiligen Prozess- und Verarbeitungsbedingungen entspricht.





### Aufbereitungstechnik

- Brechen
- Klassieren und Sieben
- Fördern und Dosieren
- Nass- und Trockenaufbereiten
- Lagern

### Betonmischanlagen

- Supermobil
- Mobil
- Stationär

# 06

## AUFBEREITUNGSTECHNIK Einzelmaschinen

---

Ob weicher Gips, härtester Granit, stark armierter Beton oder Schlacke, wir haben für jede Anforderung die perfekte Lösung. In unserem hauseigenen Labor führen wir gesteinsphysikalische Tests durch. Die Bestimmung der Beschaffenheit von Gesteinsproben dient sowohl der Definition des optimalen Brechers als auch der Prozessoptimierung.

### Brechertypen

- Einschwingenbackenbrecher
- Kniehebelbackenbrecher
- Kegeltreiber
- Walzenbrecher
- Prallbrecher
- Hartgesteinprallbrecher
- Feinprallbrecher
- Vertikalprallbrecher
- Hammermühlen

### Einsatzgebiete

- Natursteinindustrie
- Sand- und Kieserzeugung
- Baustoffrecycling
- Schlackenaufbereitung
- Erzaufbereitung



Neben der Brechtechnik bieten wir ein umfangreiches Maschinenprogramm zu den Themen Klassieren, Fördern und Nassaufbereiten. Damit steht für nahezu jede Aufgabenstellung die optimale Maschine zur Verfügung.



### Maschinentypen

- Vorabscheider
- Siebmaschinen
- Vibrationsrinnen
- Plattenbänder
- Schubwagenspeiser
- Dosierbänder, Gurtförderer
- Reclaimer
- Schwertwäschen
- Schöpfräder
- Sandfänge
- Entwässerungsmaschinen

# 08

## AUFBEREITUNGSTECHNIK Stationäre Anlagen

---

Stationäre Gesamtkonzepte von SBM sind so individuell wie ein Fingerabdruck und passgenau wie ein Maßanzug. Unsere Projektengineure konzipieren aus einem Bündel an Kundenanforderungen die besten Lösungen.

Materialtyp, Anlagenkapazität, Aufgabestückgröße, Endkorngruppen, Investitionsvolumen, Betriebskosten, Umweltschutz und Sicherheit – alles Zielvorgaben, auf deren Basis wir stationäre, schlüsselfertige Anlagen planen und umsetzen.





### Wertschöpfungskette

Wir bieten ganzheitliche Technologielösungen und umfangreiches Know-how in verfahrenstechnischen Prozessen.

- Brechen
- Kornformkorrektur
- Klassieren
- Sieben
- Sortieren
- Transportieren
- Waschen
- Entwässern
- Wasserkreisläufe
- Lagern

# 10

## AUFBEREITUNGSTECHNIK Mobile Anlagen

---

Unsere mobilen Brech- und Siebanlagen sowie Förderbandsysteme sind eine Investition mit Blick in die Zukunft. Für kleinere und große Herausforderungen stehen mobile Lösungen in den Gewichtsklassen von 20 bis 160 Tonnen zur Verfügung. Ob Naturstein oder Recyclingmaterial – für jede Aufgabenstellung und jedes Material haben wir die perfekte Anlage.



### Transportversionen

- Raupenmobil (Dollyfähig)
- Radmobil
- Semimobil
- Containermobil

### Produktreihen

- Brechen – REMAX
- Sieben – RESCREEN
- Fördern – MOBCON



## Effizient und flexibel

Durch das dieselektrische Antriebssystem ist der Treibstoffverbrauch wesentlich geringer als bei anderen Antriebslösungen. Mit einer Netzgenerator-Umschaltung ist es möglich, die Anlage mit Netzstrom zu betreiben. Zusätzlich kann eine „Inline Production“ aufgebaut werden, bei der z.B. ein mobiles Sieb direkt über den Generator des Brechers mitbetrieben wird.

## Vorteile

- Geringe Betriebskosten
- Kontinuierliche Produktion
- Hohe Mobilität
- Robuster Maschinenbau
- Zuverlässig im Betrieb
- Lange Lebensdauer
- Höchste Sicherheit
- Kurze Rüstzeiten
- Schonend zur Umwelt



# 12

## BETONMISCHANLAGEN Komplettanbieter

---

Wirtschaftliche Betonproduktion auf höchstem Niveau, Flexibilität und Sicherheit – dies sind Kernaspekte unserer wertbeständigen Betonmischanlagen. Die Maschinen für Transport- und Werksbeton sind weltweit im Einsatz und erfüllen alle Anforderungen der gütegesicherten Erzeugung von Qualitätsbeton.



Ob supermobil, mobil oder stationär, SBM hat als Komplettanbieter die optimale Lösung für jeden Bedarf. Eine Reihe an „Special Editions“ ergänzt das Produktprogramm und macht uns zu einem Anbieter für jede Aufgabenstellung. Auch Umbauten und Erweiterungen bestehender Anlagen gehören zu unserem Leistungsangebot.

### Supermobile Anlagen

- EUROMIX®

### Mobile Anlagen

- EUROMIX®
- LINEMIX®
- VARIOMIX®

### Stationäre Anlagen

- TOWERMIX®
- LINEMIX®



## Vorteile

- Hohe Mobilität
- Betriebsfertige Einheit
- Rasche Einsatzfähigkeit
- Höchste Qualitätsansprüche
- Wirtschaftliche Betonproduktion
- Lange Lebensdauer
- Ganzjährig einsetzbar
- Geringes Investitionsrisiko
- Umweltschutz

## Einsatzgebiete

- Tunnelbau
- Straßenbau
- Kraftwerksbau
- Windenergie
- Werksbeton
- Infrastruktur
- Industriebau

# 14

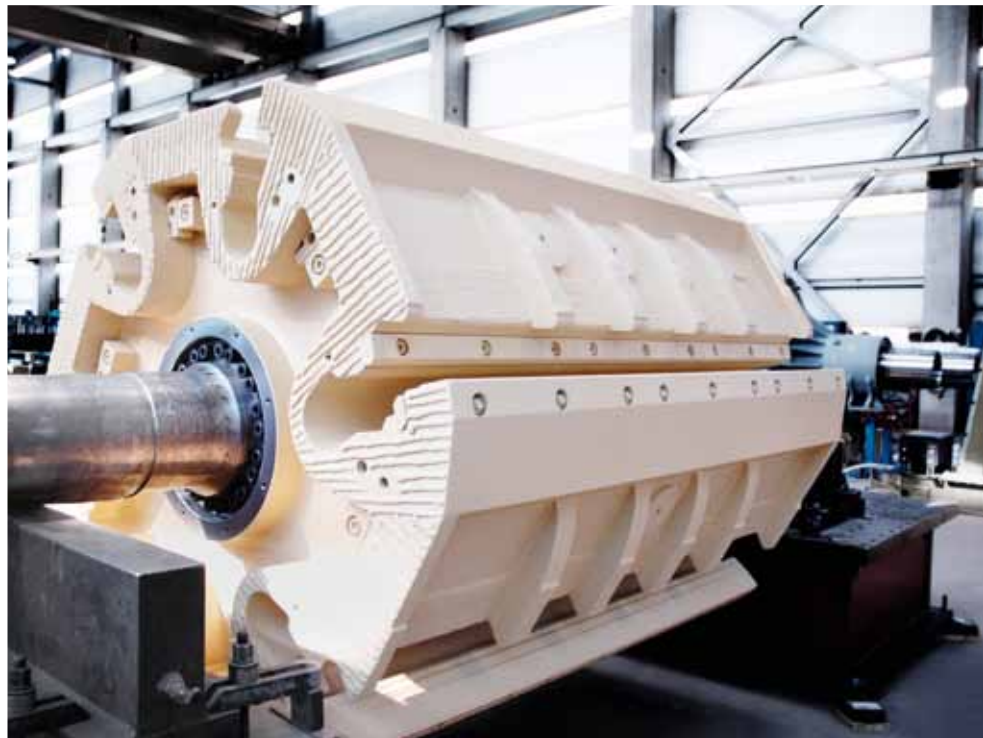
## AFTER SALES SERVICE

---

Schnell und professionell ist das Service-Team von SBM für Sie im Einsatz. Service ist bei uns mehr als nur eine Zusatzleistung. Strenge Qualitätskriterien, Kundenzufriedenheit und individuelle Lösungen stehen an erster Stelle.

### Service-Kompetenz Technik und Beratung

- Rasche Verfügbarkeit der Teile
- Hochwertige Ersatz- und Verschleißteile
- Gussteile aus der MFL Gießerei
- Reparatur oder Neuanfertigung aus einer Hand
- Beratung und Umsetzung bei Modernisierungen eigener und fremder Anlagen
- Technischer Service vor Ort
- Personaleinschulung und Anwendungsberatung
- Service- und Wartungsverträge



## DIE KRAFT, DIE IN UNS STECKT

SBM ist mit den Marken SBM und MFL Teil der leistungsstarken MFL-Gruppe, die weltweit in über 50 Ländern durch Niederlassungen und Vertriebspartner vertreten ist. Die Unternehmen der Gruppe sind auf Engineering, Konstruktion und Fertigung von Maschinen, Anlagen und Bauteilen spezialisiert.

Die zentrale Fertigung ist auf dem 22 ha großen MFL-Firmenareal in Liezen (Austria). Im Bereich Maschinenbau werden Aufbereitungs- und Betonmischanlagen, Säge- und Fräsanlagen, Mahlanlagen für die Zementindustrie, Verseilanlagen und Anlagen zur Herstellung von Faserzementprodukten gefertigt.



### MFL-Gruppe

- Maschinenfabrik Liezen und Gießerei Ges.m.b.H.
- Christian Pfeiffer Maschinenfabrik GmbH
- SBM Mineral Processing GmbH
- Maschinenfabrik Liezen Faserzementanlagen GesmbH
- Mali GesmbH
- Rabofsky + Partner Engineering GmbH
- Cut Technik Zuschnitt GmbH

FÖRDERN MOBIL SIEBEN BRECHEN STATIONÄR

**AUFBEREITUNGSANLAGEN**

MOBIL  
MOBIL  
MOBIL  
MOBIL

WERKSBETON

NASSAUFBEREITEN

FÖRDERN STATIONÄR  
FÖRDERN **AFTER SALES**

BRECHEN

**POWER PAC**

AUFBE  
REITUNGS  
ANLAGEN  
MOBIL  
MOBIL  
MOBIL  
MOBIL  
TRANSPORTBETON  
BRECHEN  
WERKSBETON  
**BETONMISCHANLAGEN**

**POWER  
PACKAGE**

BRECHEN:  
MOBIL  
SIEBEN  
AUFBEREITUNGSANLAGEN

NASSAUF  
BEREITEN

TRANSPORTBE  
STATIONÄR

FÖRDER

**WIR SIND DA,  
WENN SIE UNS  
BRAUCHEN!**

SBM Mineral Processing GmbH  
Oberweis 401, 4664 Oberweis, Austria  
Tel.: +43 3612/2703-0  
office@sbm-mp.at  
[www.sbm-mp.at](http://www.sbm-mp.at)

Standort Liezen, Fertigung  
Werkstraße 5, 8940 Liezen, Austria

Technische Änderungen vorbehalten, 04/2013